

The background features a series of thin, green, wavy lines that create a sense of motion and depth. These lines are layered, with some appearing more prominent than others, creating a 3D effect. The lines flow from the top left towards the bottom right, with some crossing each other.

Dexcom

IMAGEN DE MARCA EVENTO

Dexcom

DISEÑO INVITACIÓN DIGITAL

Actualiza ^{TEC} > Diabetes

ATTD 2022, ¿qué hay de nuevo?

31 de mayo de 2022 a las 18:00 h

No te pierdas las últimas novedades seleccionadas y resumidas por:
la Dra. Eva Solá con la moderación de la Dra. Marga Giménez y Ángel Ramírez



Dra. Eva Solá



Dra. Marga Giménez



Ángel Ramírez

Novedades en monitorización de glucosa, novedades en sistemas híbridos y bombas de insulina y novedades en insulinas

Regístrate ahora

www.dexcom.com/actualizatec



Organizado por
**CANAL
DIABETES**

Un nuevo formato Dexcom
EVENTO EXCLUSIVO PARA PROFESIONALES SANITARIOS

Con la colaboración de
dexcom

LBL-1000923 REV001

Actualiza ^{TEC} > Diabetes

Reacciones cutáneas a los adhesivos, ¿qué podemos hacer?

20 de septiembre de 2022 a las 17:30 h

El aumento del uso de sistemas de monitorización ha dado lugar a una **detección creciente de reacciones cutáneas** asociadas a estos dispositivos. El dermatólogo **Dr. Francisco Navarro Triviño** es un experto en la materia y ha realizado varios trabajos sobre las reacciones cutáneas al adhesivo del sensor. En la moderación le acompañaran el endocrinólogo **Dr. Miguel Quesada Charneco** y **Ángel Ramírez**.



Dr. Francisco Navarro Triviño
Servicio de Dermatología, Hospital
Universitario San Cecilio

Dr. Miguel Quesada Charneco
Servicio de Endocrinología,
Hospital Universitario San Cecilio

Ángel Ramírez
Periodista especializado
en diabetes

Causas de las **reacciones alérgicas**
Prevención de la **irritación cutánea**
Opciones de **tratamiento** en caso de reacción

Regístrate ahora
www.dexcom.com/actualizatec

Organizado por
CANAL DIABETES

Un nuevo formato **Dexcom**
EVENTO EXCLUSIVO PARA PROFESIONALES SANITARIOS

Con la colaboración de
dexcom

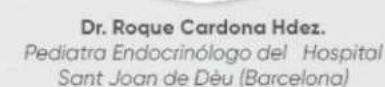
LBL-1000923 REV001

Diabetes en edad pediátrica: ¿cómo hacer un buen uso de la MCG-TR?

05 de julio de 2023 a las 18:00 h

La **medición continua de glucosa** en tiempo real ha supuesto un **gran avance** en el tratamiento y en la mejora de la calidad de vida de las personas con diabetes, especialmente entre la población pediátrica. Para los más jóvenes, se usa tanto de forma aislada como integrada en sistemas AID, y es además relevante en la consulta de transición desde Pediatría a adultos.

Para arrojar luz sobre todos estos temas contaremos con el **Dr. Roque Cardona Hernández**, Pediatra Endocrinólogo del Hospital Sant Joan de Déu de Barcelona. En la moderación, nos acompañarán la **Dra. Isabel Leiva Gea**, Pediatra Endocrinóloga en el Hospital Materno-Infantil del H.U.R. de Málaga y **Ángel Ramírez**, periodista especializado en Diabetes.



Monitorización continua de glucosa en la edad pediátrica, uso con AID y consulta de transición de pediatría a adulto

BL-1000923 REV001



Un nuevo formato Dexcom
EVENTO EXCLUSIVO PARA PROFESIONALES SANITARIOS

Con la colaboración de
Dexcom

Dexcom

DISEÑO INVITACIÓN PRESENCIAL

Bienvenidos
al siguiente
nivel

Dexcom

¡HOLA MURCIA!

INVITACIÓN EVENTO LANZAMIENTO

Llegamos con todo nuestro equipo a España para ser más **accesibles** y **cercanos** que nunca. Por eso nos gustaría invitarte a que **conozcas personalmente toda la realidad**, beneficios y ventajas de nuestros sistemas de monitorización continua en tiempo real. Queremos compartir contigo nuestro proyecto y presentarte nuestro nuevo sistema **Dexcom One**, con el que vamos a conseguir que la tecnología en tiempo real sea accesible a las personas con diabetes.

¡Nos vemos muy pronto!

LUGAR

Odiseo

(Av. Juan de Borbón, 224,
30110 Churra, Murcia)

FECHA

21 de septiembre

HORA

18:30 Bienvenida

18:35-20:30 Presentaciones

Antonio Hernández López

Servicio de Endocrinología del
Hospital Virgen de La Arrixaca (Murcia)

José Miguel Borrachero

Médico de Familia del
C.S. Peral (Cartagena)

Pedro Pines Corrales

Endocrinólogo del Complejo Hospitalario
Universitario de Albacete

Serafin Murillo

Dietista-nutricionista. Servicio de Endocrinología
del Hospital Sant Joan de Déu (Barcelona)

Evento exclusivo para profesionales sanitarios - LBL-1000923 REV001

Dexcom

DISEÑO INVITACIÓN PRESENCIAL A5



Benvinguts
al següent
nivell

Dexcom

¡HOLA BARCELONA!
INVITACIÓ AL NOSTRE LLANÇAMENT

El nostre equip arriba a Catalunya amb l'objectiu de ser més **accessibles i propers** que mai. Per això, ens complau convidar-vos a que **conegueu personalment tota la realitat**, beneficis i avantatges dels nostres sistemes de monitorització continua de glucosa en temps real. Volem compartir amb vosaltres el nostre projecte i presentar-vos el nou sistema **Dexcom One** amb el que aconseguirem que la tecnologia en temps real sigui accessible per les persones amb diabetis.

¡Ens veiem ben aviat!

| LLOC | DATA | HORA |
|--|------------|---|
| Sercotel Rosellón (Carrer del Roselló, 390) | 28 de juny | 18:00 Benvinguda 18:30-20:30 Presentacions |

Dra. Ana Chico
Servei de Endocrinologia
Hospital de la Santa Creu i Sant Pau

Irene Pueyo
Servei de Endocrinologia
Hospital Clínic Barcelona

Dr. Manuel Pérez Maraver
Servei de Endocrinologia
Hospital Universitari de Bellvitge

Serafin Murillo
Dietista-nutricionista. Servei
Endocrinologia Hospital Sant Joan de Déu.

Dra. Eva Aguilera
Servei de Endocrinologia
Hospital Universitari Germans Trias i Pujol

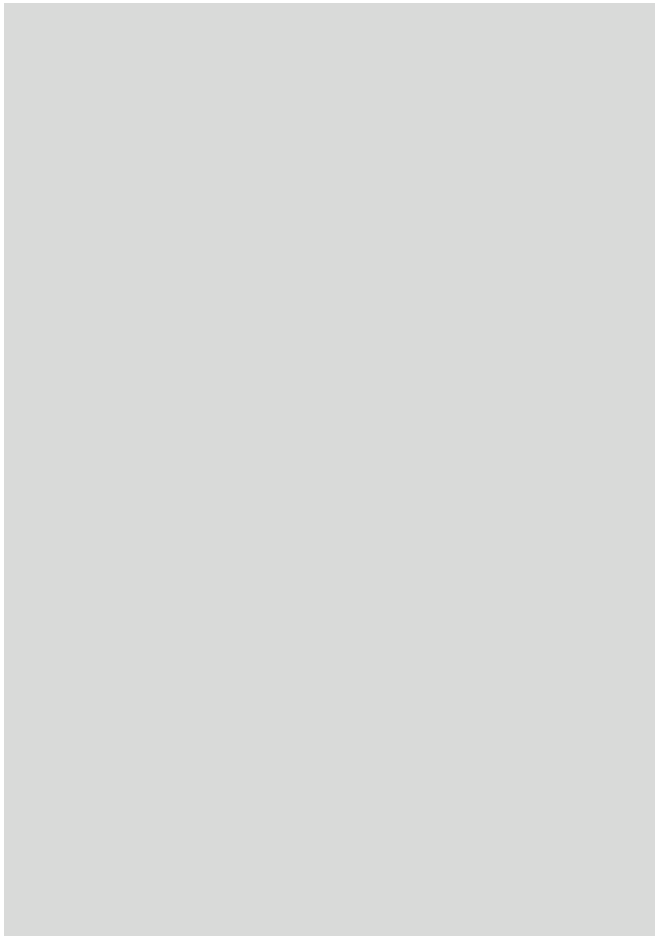
Evento exclusivo para profesionales sanitarios. LBL-1000923 REV001



Cubos de cartón
Apilables y personalizables



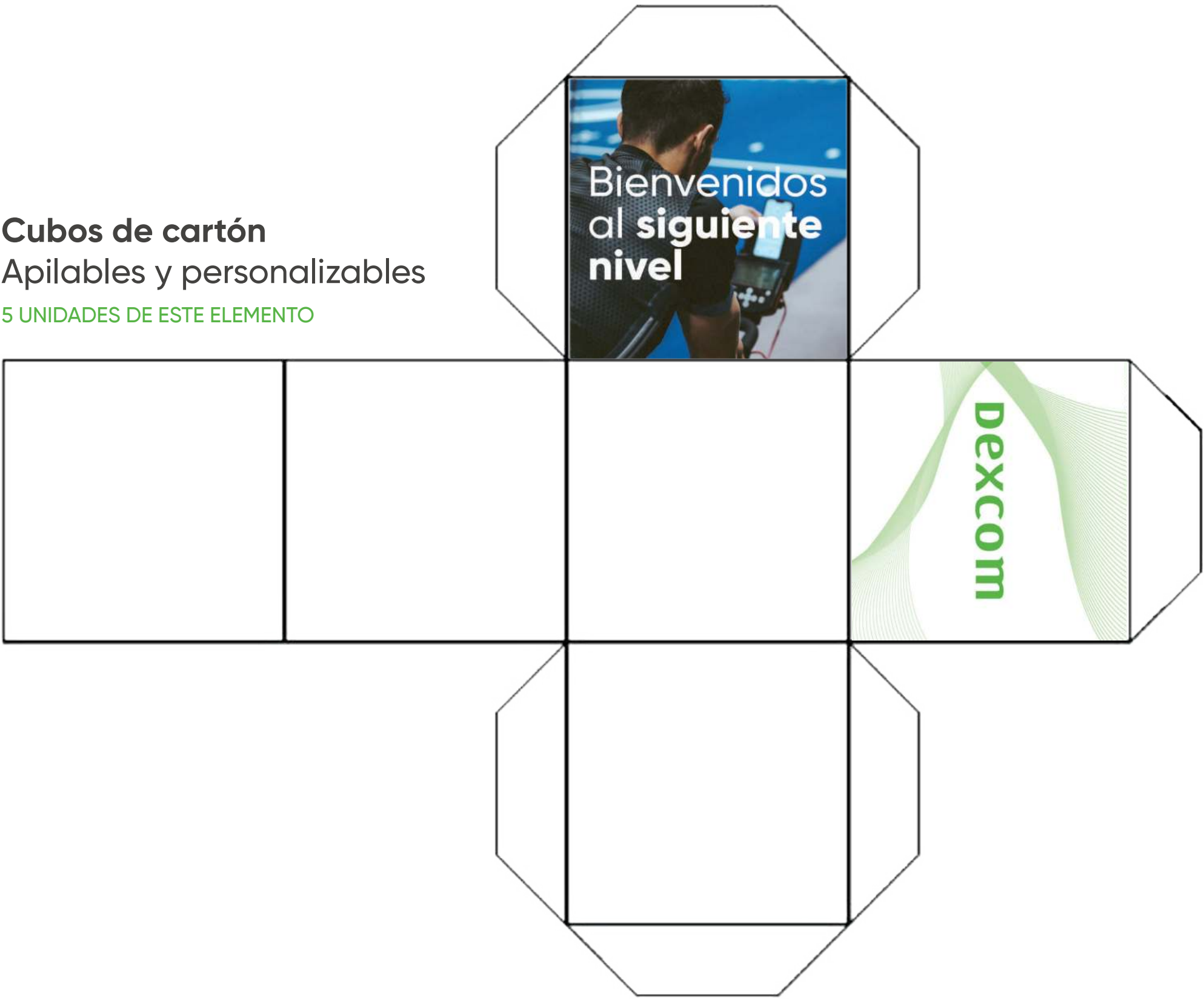
**Biombo de
cartón modular**



Dexcom

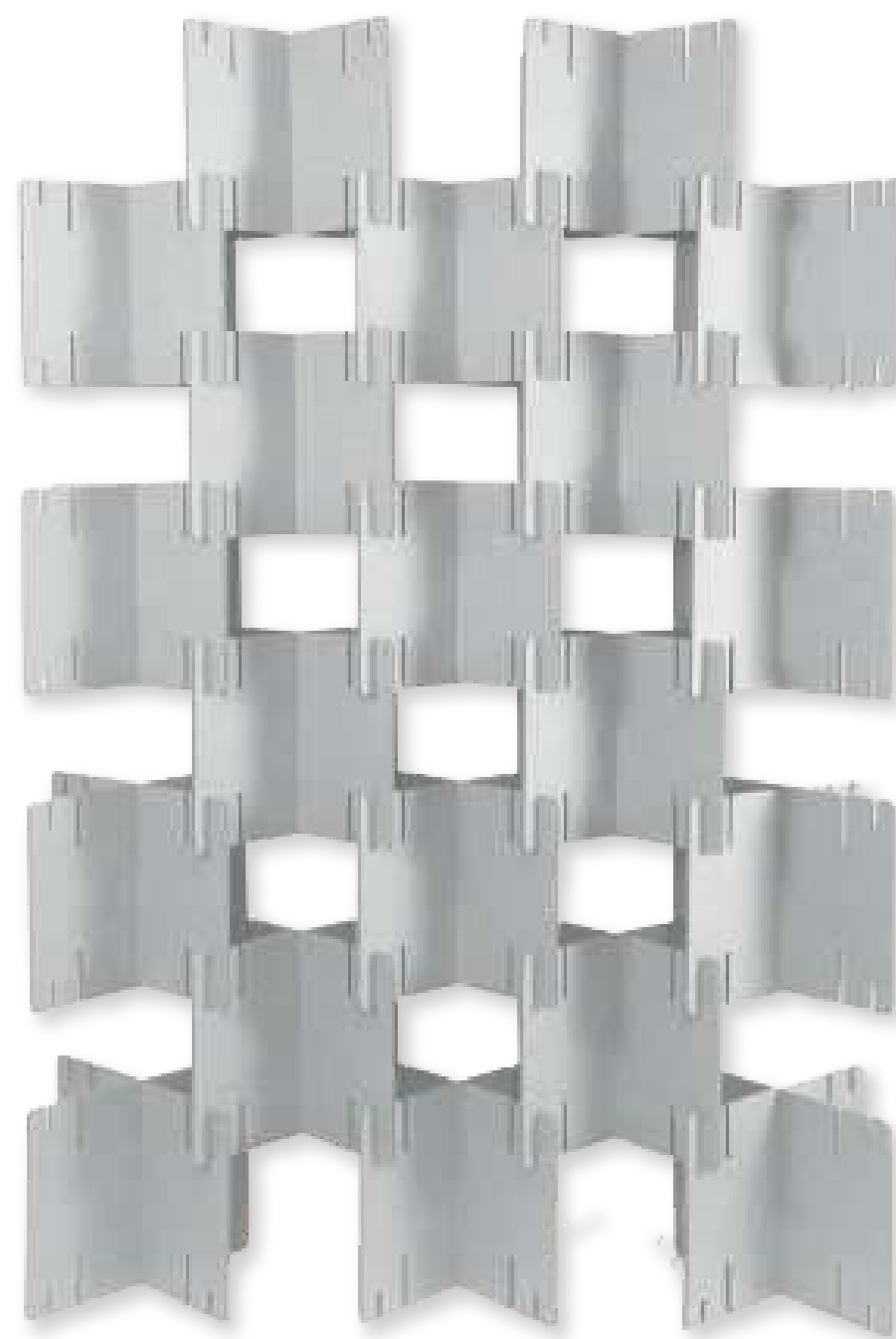
DISEÑO ESPACIO EVENTO

Cubos de cartón
Apilables y personalizables
5 UNIDADES DE ESTE ELEMENTO



Dexcom

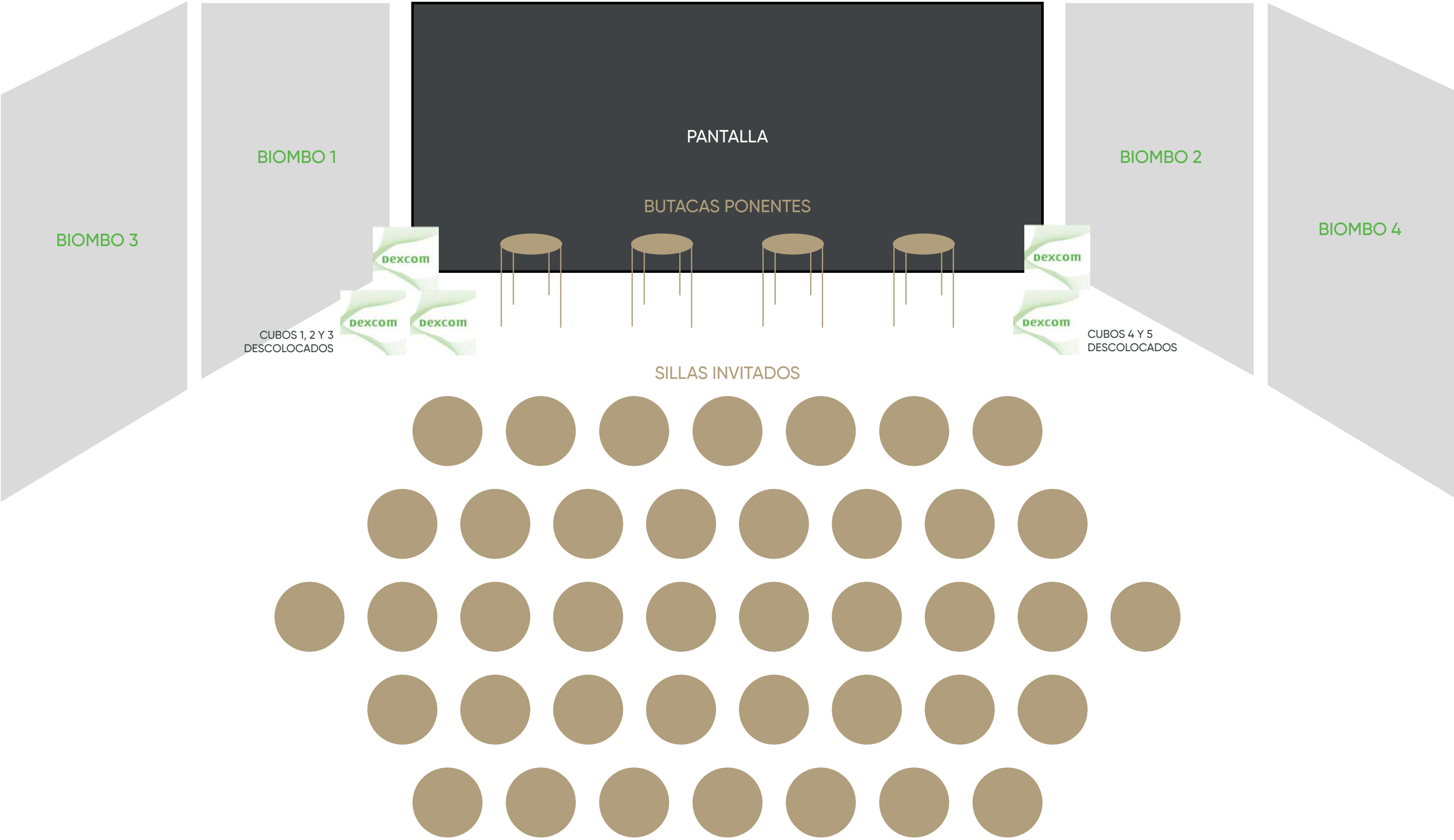
DISEÑO ESPACIO EVENTO



Biombo de cartón modular

¿Posibilidad de pintarlo de color blanco? En el caso de ser personalizable, de color blanco con el motivo de las ondas en verde

4 UNIDADES DE ESTE ELEMENTO



Dexcom

APLICACIONES GRÁFICAS EN EVENTO



Dexcom

APLICACIONES GRÁFICAS EN EVENTO



Dexcom

APLICACIONES GRÁFICAS EN EVENTO



The background features a series of thin, green, wavy lines that create a sense of motion and depth. These lines are arranged in a way that they appear to flow from the top and sides towards the center, where they converge and then diverge again towards the bottom. The overall effect is a dynamic, organic pattern that frames the central text.

Dexcom

IMAGEN DE MARCA EVENTO